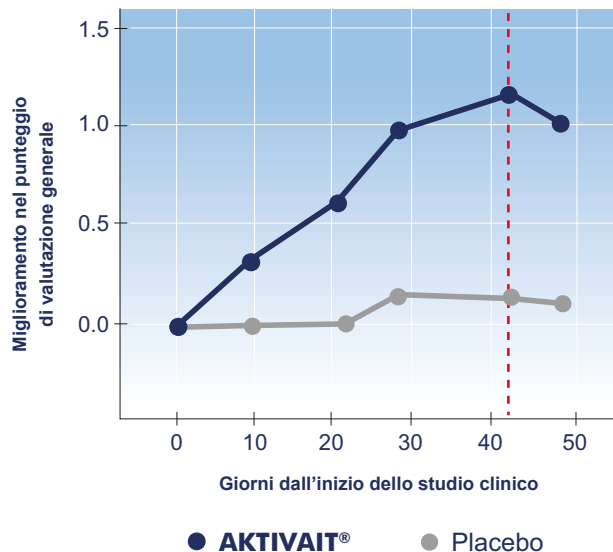


Qual è la prova che AKTIVAIT® l'aiuterà?

Uno studio clinico approfondito effettuato da un Veterinario comportamentalista di fama mondiale ha dimostrato che AKTIVAIT® contrasta in modo significativo i segni del declino cognitivo e migliora la qualità di vita sia dell'animale sia del proprietario.



In questo studio l'AKTIVAIT® è stato somministrato dal giorno 0 al giorno 42, la riduzione dei miglioramenti comportamentali dopo il giorno 42 dimostra la necessità di una somministrazione continuativa per mantenere costanti i benefici dell'AKTIVAIT®.

Dove posso trovare l'AKTIVAIT®?

AKTIVAIT® è disponibile solo presso le strutture veterinarie. Per ulteriori informazioni potete rivolgervi direttamente al vostro Veterinario di fiducia oppure contattare la Vet Bros Company:

075 9975947

Vet Bros Company
Piazza C. A. Dalla Chiesa, 1/B Solomeo - Corciano PG
Email: info@vetbros.com

Altri prodotti della gamma VetPlus:

SYNOQUIN® EFA



SYNOQUIN® EFA è un integratore specificamente formulato per migliorare la mobilità del cane. La formulazione avanzata del SYNOQUIN® è stata dimostrata clinicamente e garantisce al tuo cane di assumere tutti i nutrienti di cui ha bisogno, per restare attivo più a lungo.

LYPEX®



LYPEX® è un supplemento nutrizionale per un supporto digestivo e pancreatico. La sua formulazione unica è clinicamente dimostrata a supporto del malassorbimento. Questo perché gli ingredienti attivi sono protetti dall'ambiente acido dello stomaco, dove sarebbero altrimenti distrutti.

**Per saperne di più:
Chiedi al tuo Veterinario di fiducia**

PER AIUTARE A RIDURRE LA PERDITA DI ATTIVITA' E IL DECADIMENTO DELLA FUNZIONE COGNITIVA LEGATA ALL'INVECCHIAMENTO DEI CANI

AIUTA A MIGLIORARE LA QUALITA' DELLA VITA NEI CANI ANZIANI



90115.1ITA

Come faccio a capire se i cambiamenti di comportamento del mio cane sono correlati all'età?

I comportamentalisti identificano i cambiamenti del comportamento in 5 aree distinte

Categoria Comportamentale	Esempio
Attività	Aumentata deambulazione, vagabondaggio, agitazione. Depressione o Apatia.
Disorientamento	Mancato riconoscimento di persone familiari, animali e luoghi. Perdita di orientamento in luoghi familiari.
Cambiamento nelle relazioni sociali	Minore interesse all'interazione o al gioco. Vocalizzazione inappropriata, es: ululato senza motivo apparente.
Alterazioni del ciclo sonno-veglia	Sonno agitato o veglia notturna. Aumento del sonno diurno e totale.
Emissione di feci e urine in casa	Evacuazione di feci e urine in zone casuali della casa. Ridotto o assente segnale del bisogno di evacuare. Evacuazione di urine o feci al ritorno dalla passeggiata.



Perché il mio Veterinario mi ha consigliato AKTIVAIT®?

AKTIVAIT® è il primo supplemento nutrizionale che contiene tutti i nutrienti necessari a mantenere un'ottimale funzione cerebrale. Contiene una formula completa di antiossidanti (vitamine C e E, selenio, coenzima Q10, acido α-lipoico e N-Acetil cisteina) e ingredienti necessari per un ottimale metabolismo e funzionalità delle cellule cerebrali (carnitina, fosfatidilserina e gli acidi grassi Omega-3 DHA ed EPA). Aiuta a prevenire i danni causati dai radicali liberi e favorisce la trasmissione elettrica tra i neuroni a livello cerebrale.



Quando devo dare AKTIVAIT® al mio cane?

Il declino cognitivo può essere progressivo e tende a peggiorare con il passare del tempo. Per ottenere risultati ottimali con AKTIVAIT® si dovrebbe iniziare il trattamento non appena si evidenziano i primi segni clinici. AKTIVAIT® può essere somministrato ai cani sin dalla mezza età per aiutarli a mantenere una normale funzione cerebrale.

Come somministrare AKTIVAIT® al mio cane?

AKTIVAIT® è confezionato in una comoda capsula facile da somministrare intera, che può anche essere aperta e miscelata con il cibo se necessario.

Cosa altro si può fare?

- Mantieni il tuo cane in buona forma fisica alimentandolo in modo appropriato. Consulta il tuo Veterinario di fiducia per verificare che il peso del tuo cane sia corretto.
- Porta il tuo cane a fare 3 o 4 piccole passeggiate al giorno anziché una sola lunga passeggiata. Ciò ti permetterà di ottenere benefici sia in termini di esercizio fisico che di stimolazione mentale.
- Pratica comandi semplici come "seduto", "resta", "giù" e "vieni", rinforzando i riscontri positivi con un premio che il tuo cane apprezza es. carezza, biscotto o giocattolo.
- Fai giochi di richiamo o giochi con la palla utilizzando premi ed incoraggiamenti se necessario.
- Se il tuo cane ha iniziato a fare dei bisogni dentro casa, aiutalo a imparare di nuovo le regole, portandolo fuori frequentemente, per esempio subito dopo aver mangiato, dormito o giocato. Premia e loda affettuosamente il tuo cane quando fa i bisogni fuori. Non punire mai il tuo cane se fa i bisogni dentro casa.
- Se il tuo cane ha problemi di vista o di udito, assicurati di comunicare i comandi in modo semplice e adatto affinché possa capirli.

